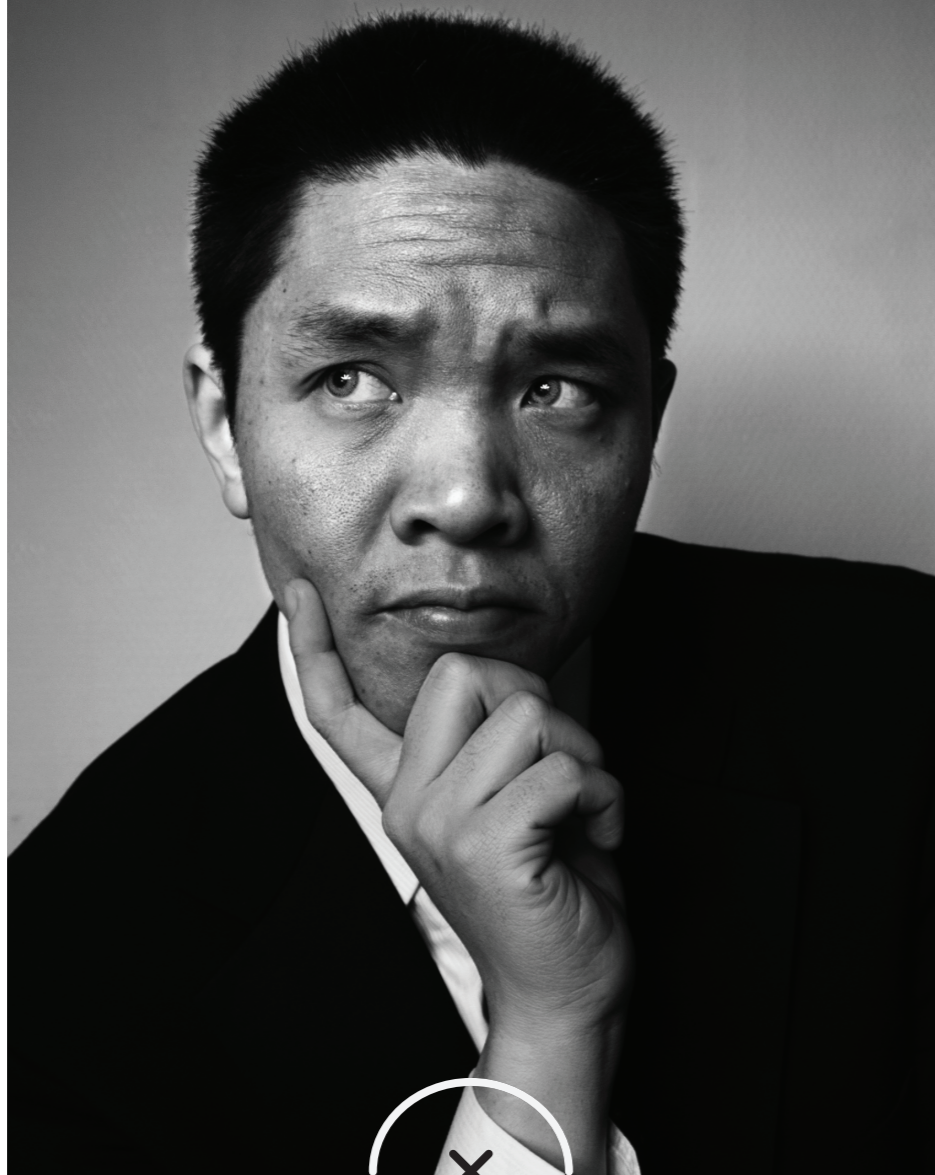


T

U

U

ILLUSTRATEUR  
GRAPHISTE  
ET WEBDESIGNER



A PROPOS

ILLUSTRATEUR ET WEBDESIGNER. J'ÉVOLUE PLUS PARTICULIÈREMENT SUR NANTES MAIS À TRAVERS LE RESTE DE LA FRANCE EN CAS DE BESOIN.

Fasciné par le graphisme, l'illustration et les nombreuses formes d'art, mon métier est une véritable passion. Curieux de toujours découvrir de nouvelles technologies et désireux de progresser sur les techniques de création, c'est avec un œil neuf et original que je réaliserai la communication visuelle qui mettra en valeur vos projets. Parceque des images valent mieux que des mots, je vous invite à découvrir mon univers à travers mes réalisations présentées dans mon Portfolio.

CONTACT

06 52 49 66 28  
QUOCTUNGUYEN.COM

ADRESSE

21, RUE ARAGO  
44100 NANTES

E-MAIL

QUOC.TU.NGUYEN@  
FREE.FR



# SOMMAIRE



## QUARTIER DE LA CRÉATION

- 12 **PROJET**  
*Question et réponse*

## ESCORT AGENCY

- 10 **BUSINESS MODEL**  
*Article*
- 11 **ILLUSTRATION**  
*composition inspirée par Tom Haugomat*



13



18

## MADE IN FRANCE

- 18 **PORTRAIT VECTORIEL**  
*Illustrator*
- 19 **LA VRAIE HISTOIRE DE LA MARINIÈRE**  
*Article*
- 20 **LE Puits À WHISKY**  
*Dossier de presse*
- 21 **VISUEL**  
*Cinéma 4D*



## THÉÂTRE

- 22 **VISUEL PHOTO**  
*Saison 2016-2015*
- 24 **ARTICLE**  
*Les missions du théâtre.*



## HYBRIDATION

- 14 **ILLUSTRATION**  
*Hybride à la plume*
- 15 **ARTICLE**  
*Sedis corrum comniendanis solendae*
- 16 **PAULA SCHER**  
*Double page expressif*

14

## WEEK-END À NANTES

- 24 **GUIDE TOURISTIQUE**  
*Machine de l'île*
- 25 **GUIDE TOURISTIQUE**  
*Shopping et Bar*



25





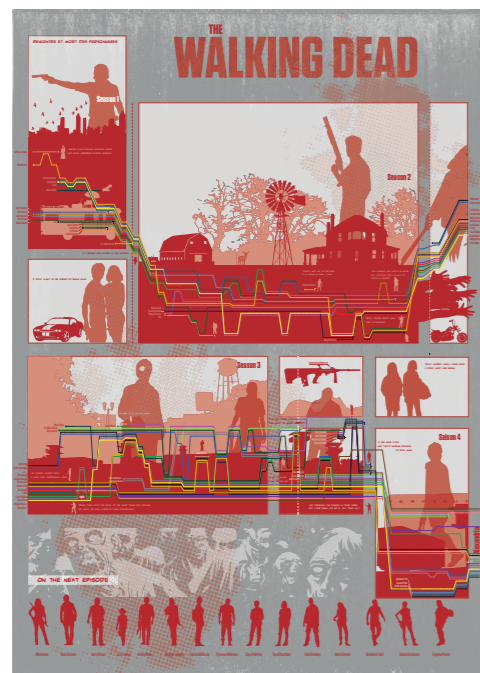
25

### CATALOGUE POUR SAVON LUSH

- 25 **LES SAVONS LUSH**  
*Détails et prix*
- 26 **VISUEL**  
*Savons fait main*

### BUBBLED

- 30 **CHARTE GRAPHIQUE**  
*Packaging*
- 33 **CHARTE GRAPHIQUE**  
*Visuels.*



### ÉPOPÉE PATATOÏDE

- 27 **PRINCIPE**  
*Article*
- 28 **ILLUSTRATIONS**  
*Visuels et Illustrations*



30

### DATAVISION

- 34 **WALKING DEAD**  
*Article et visuel*

### PROFIL

# Graphiste et webdesigner

#### A PROPOS

#### HISTOIRE



#### FORMATION

AGR l'école de l'image  
Nantes  
2013-16

#### EXPERIENCE

Designer en communication visuelle  
AGR l'école de l'image  
depuis 2013

Définir les besoins : analyse le marché, analyse les besoins du client, met en place une méthodologie de travail. Concevoir le projet de création : réalise une recherche documentaire, passe de l'idée conceptuelle aux premières maquettes.

Digisanté  
Graphiste & motiondesigner  
2016

Mise en page conception de flyers et de films à objectif pédagogique.  
Illustration et infographie.

BMS Studio  
Webdesigner  
2015

Développement, personnalisation et création de site sous Wordpress.  
Modification des codages de pages via HTML et le CSS. Motion design.  
Réalisation de productions graphiques à incorporer dans des vidéos, quelques animations 3D, et typographie dynamique.

#### DIVERS

Permis B  
J'aime le cinéma d'animation, les bandes dessinées, et les voyages et notamment les pays d'Asie du Sud-Est.

### QUOC-TU NGUYEN

#### LOGICIELS



#### COMPÉTENCES

Print  
●●●●●●●●●●

Web Design  
●●●●●●●●●●

Photography  
●●●●●●●●●●

#### CONTACT

T. 06 52 49 66 28  
E. quoc.tu.nguyen@free.fr  
W. quoctunguyen.com  
I. behance.com/Quoc-tu



# ESCORT AGENCY UNITED STATES

## BUSINESS MODEL

“Escort service” redirects here. For police escort services, see law enforcement escort and safety escort service. Escort agencies are companies that provide escorts for clients, usually for sexual services.

Escort agencies claim that they are dispatching these individuals to provide a social or conversational service rather than a sexual service, since prostitution laws often forbid taking payment for sex or communicating for the purpose of arranging a contract for sexual services.

Advertisements for escort agencies often carefully skirt the legal line, and avoid specifically offering prostitution or sexual services. This fact in turn is well-known to police and the political powers, who, where prostitution is illegal, usually prefer to act against more visible and problematic street prostitution. This has been criticized as hypocrisy, especially where governments license and tax the escort agencies. However, there almost certainly do exist agencies that do go by these laws and do not facilitate prostitution.

Some countries have used a two-pronged approach of criminalizing street prostitution but permitting or licensing prostitution in brothels or via escort agencies.

Escort agencies often recruit individuals to work as escorts by placing employment advertisements in a magazine or newspaper. Escort agencies typically maintain a list of escorts of different ages and appearances to cater to the varying interests of clients.

Some agencies may specifically deal in a certain type of escort. There are male-for-male, female-for-male, and female-for-female escort agencies, as well as a few male-for-female agencies. Agencies commonly specialize in only one sex. Transsexual or transgender escorts are available from some escort agencies.



Composition inspirée par Tomi Haugonai





**Le Quartier de la création, situé sur l'île de Nantes, a pour objectif de faire émerger un pôle d'excellence européen dans le domaine des Industries Culturelles et Créatives.**

Projet à long terme, il prend ses racines sur près de 15 hectares qui accueilleraient autrefois les activités de l'industrie navale. Véritable campus urbain où sont mêlées entreprises, établissements culturels et recherche ce territoire à l'architecture singulière accueillera 1000 emplois, 90.000 m<sup>2</sup> d'activité, 4500 étudiants et plus de 100 chercheurs à horizon 2020.

**Le Quartier de la création s'étend sur 15 ha à la pointe Sud-Ouest de l'île de Nantes et regroupe entreprises, écoles, équipements culturels et touristiques.**

A l'horizon 2020, la phase de construction et d'installation du Quartier de la Création sera en passe d'être achevée. L'écosystème créatif nantais concentré, pour sa partie la plus visible sur l'île de Nantes, sera arrivé en phase de maturité. Johanna Rolland, Présidente de Nantes Métropole - Samoa

**Des opportunités de développement basées sur l'aménagement transitoire.**

La transformation de l'île de Nantes présente des opportunités immobilières qui permettent à la SAMOA de développer, avec le patrimoine dont elle dispose ou qu'elle prend en location, une offre locative répondant aux spécificités des entrepreneurs ICC : petites surfaces et loyers attractifs. Le dispositif immobilier proposé par le Cluster permet une première installation des entreprises et des porteurs de projet en diminuant leurs coûts fixes.

**"2015 - 2022: arrivée de l'Ecole des Beaux-Arts, Médiacampus"**



## LE QUARTIER DE LA CREATION



**Les halles, future maison mère du quartier de la création**

En février 2011, l'équipe de Franklin Azzi remporte le concours de maîtrise d'oeuvre. Il est chargé de la transformation ainsi que la conception générale de l'école des Beaux-arts et des espaces publics. Le projet architectural retenu vise à créer des entités à la fois cohérentes et autonomes inscrites dans les volumes industriels existants,

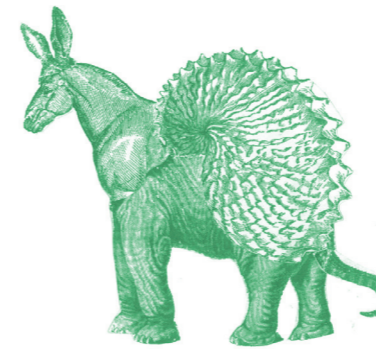
par la création de deux nouvelles rues. A l'horizon 2018, la réhabilitation des anciennes Halles Alstom constituera la clé de voute du Quartier de la Création. Les futurs usagers des Halles contribueront au rayonnement d'un pôle d'excellence dans l'économie de la connaissance, favorable aux synergies entre enseignement supérieur, recherche et activités économiques.



## L'HYBRIDATION

*“L'hybridation : un processus décisif dans le champ des arts plastiques”*

*Emmanuel Molinet*



①

L'HYBRIDE

FORME INSTABLE

L'hybride étant ici non pas une forme symbolique, mais correspondant à la formation d'un objet par l'action d'une multiplicité d'éléments qui, comme l'indique sa définition, crée, génère une nouvelle catégorie de formes, cette dimension dépassant largement celle de l'emprunt, de la combinatoire ou de la superposition pure et simple de techniques ou de pratiques. La figure de l'hybride sera néanmoins interrogée quant à son rôle dans cette histoire complexe, car elle précède la forme.

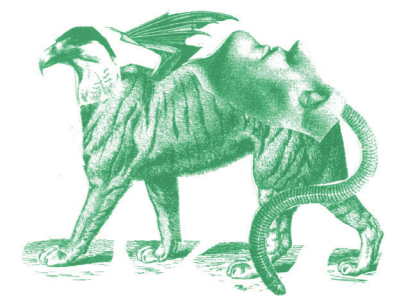


②

PROLIFÉRATION

GÉNÉRALISATION

Il semble évident que cette prolifération, si elle se développe non plus dans une sphère ou un domaine, adéjà investi, commel'écrit Christophe Le Gac, "l'ensemble des sphères productives (médicales, scientifiques, artistiques, voir sexuelles)". Christophe Le Gac précise que ces domaines, en étant confrontés à des problématiques de transformations et d'hybridations, "les identités de la modernité ayant imposé". Le terme hybride, s'il est devenu un terme courant.



③

HYBRIDATION

CONSTRUCTION

Cette prolifération des hybrides et des formes d'hybridations actuelles implique d'emblée de caractériser quelle en est l'origine et quelles perspectives se dégagent à ce sujet. Une étude de l'histoire de l'art et de l'histoire des œuvres permettra de dessiner l'évolution du processus, en regard de l'apparition des formes, et de l'appréhender ainsi au sein d'une archéologie. Celle-ci révélera les différentes stratifications qui façonnent cet objet. L'hybride semble inévitablement une forme..







"MADE IN FRANCE"



PORTRAIT EN VECTORIEL

## LA VRAIE HISTOIRE DE LA MARINIÈRE

PAR BÉNÉDICTE LUTAUD

Le 19 octobre dernier, le ministre du Redressement productif Arnaud Montebourg posait en marinière, robot Moulinex dans les mains, en couverture du Parisien Magazine pour défendre le « made in France ». Cette Une, qui a beaucoup fait parler d'elle, inspire aujourd'hui les publicitaires. Deux entreprises ont diffusé ce lundi 7 janvier leurs publicités dans la presse nationale, faisant clairement référence à la marinière de Montebourg. John Persenda, président du groupe Sphere, spécialisé dans les emballages plastiques, s'est fait photographier en marinière dans la même pose que le ministre, en tenant dans ses mains ses produits, sous le slogan « le made in France, il y croit, on le fait ! ». Le réseau immobilier à domicile OptimHome, de son côté, titre « Arnaud, découvrez l'entreprise qui donne envie d'entreprendre », sur fond d'une silhouette portant un tricot rayé... La marinière de Montebourg a même dépassé les frontières de l'hexagone. L'hebdomadaire britannique The Economist, dans son dernier numéro, caricature Obama en « Français moyen ». Les attributs du Frenchy ? Baguette, béret, et... marinière.

---

**PROTRAIT**  
ILLUSTRATION PAR  
QUOC-TU NGUYEN

# LE PUIITS À WHISKY

## DOSSIER DE PRESSE

P

### UN PAYS, UN WHISKY

Quand l'exceptionnel s'embouteille... Le Puits à Whisky est allé sélectionner une trilogie de whiskies à travers le monde pour offrir une palette de parfums, d'ambiances et d'univers riches et élaborés. Les connaisseurs et les curieux se laisseront séduire par trois crus alliant tradition et modernité: un scotch né dans les embus écossais., un bourbon des plaines du Tennessee.

2

### TENNESSEE WISKEY

Au cœur des plaines du Tennessee, ce Whiskey élaboré dans la tradition du "charcoal mellowing" Il se distingue du bourbon par un procédé de filtrage à travers une couche de plus de trois mètres de charbon de bois. Il vous surprendra dans la rondeur et la chaleur de ses parfums de miel et de fruits exotiques. il dévoile en bouche des arômes de vanille.

1

### SCOTCH WHISKY

Originaire de l'île d'Isley, ce single malt brut de fûts aux multiples saveurs atteint son apogée après une longue maturation le rendant subtil, sans lui ôter le caractère fruité propre à sa distillerie. S'il a emprunté aux éléments leur force naturelle, aux embruns ses saveurs iodées, le Caol Ila se caractérise par une très grande richesse de nuances à la fois frais et vif en bouche.

3

### WHISKY

Amatrices et amateurs de whisky, s'il est un whisky que vous vous devez de déguster une fois dans votre vie, c'est bel et bien le Hokkaido Whisky. Imaginez un whisky élaboré à partir de 100% d'orge maltée distillé dans un alambic à Colonnes, un Coffey Still des années 1960. Le résultat est à la hauteur de l'originalité de ce whisky inclassable.



I

### SCOTCH WHISKY

Lieu  
Caol Ila

Dégustation  
On the rock à température

Couleur : or soutenu  
Nez : subtile touche d'arômes fruités.  
Bouche : chaleureuse, fruitée et moelleuse, note iodée.  
Finale : longue, avec une douceur persistante

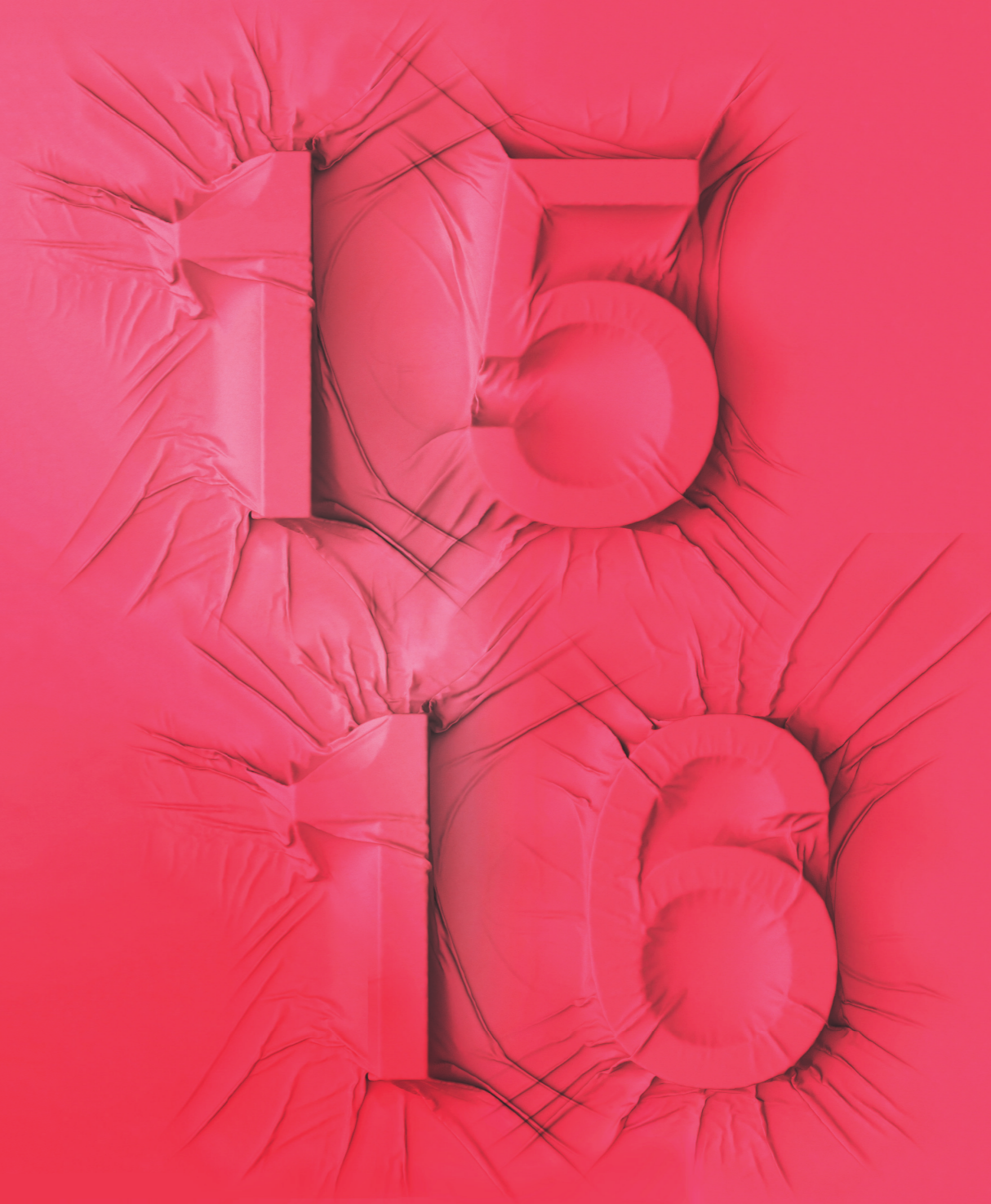
### SINGLE MALT 10 ANS / ÉCOSSE

Originaire de l'île d'Isley, ce single malt brut de fûts aux multiples saveurs atteint son apogée après une longue maturation le rendant subtil, sans lui ôter le caractère fruité propre à sa distillerie.

S'il a emprunté aux éléments leur force naturelle, aux embruns ses saveurs iodées, le Caol Ila se caractérise par une très grande richesse. de nuances à la fois frais et vif en bouche.



# LES MISSIONS DU THÉÂTRE

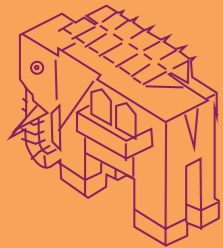




# UN WEEK-END À NANTES

## LES MACHINES DE L'ÎLE

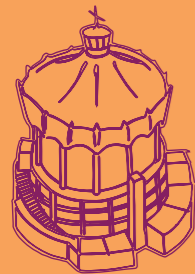
### ÉLÉPHANT



À bord, vous découvrez de l'intérieur les engrenages et les pattes en action. Un machiniste vous renseigne sur la vie de l'animal et déclenche, sous vos yeux, le barrissement. Depuis le dos du Grand Éléphant, vous êtes comme au 4e étage d'une maison qui se déplace, avec vue « imprenable » sur le site des anciens chantiers navals.

Vente des billets le jour-même, pendant les horaires des billetteries, dans la limite des places disponibles.  
Du mar au ven de 14h à 17h  
Sam et dim de 14h à 18h

### LE CARROUSEL DES MONDES MARINS

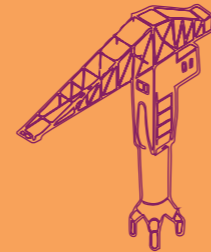


Situé en bord de Loire, face au Musée Jules Verne, le Carrousel des Mondes Marins semble sortir du ventre de l'Île de Nantes, à l'endroit le plus maritime de la ville. Visite de la Galerie ou voyage en Grand Éléphant ou Billetterie au Carrousel des Mondes Marins.

Tarif plein : 8 €  
Tarif réduit :  
6,50 € : personnes handicapées / 4-17 ans, étudiants, demandeurs d'emploi  
5,50 € : titulaires de la Carte Blanche

## LE PORT DE NANTES

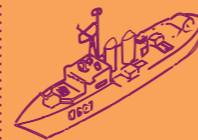
### GRUE



La grue jaune a été construite en 1954 pour le compte des anciens chantiers navals Dubigeon, dont elle occupe encore le site. Elle porte des éléments préfabriqués pour la construction de bateaux jusqu'en 1987, date de la fermeture des chantiers. La grue jaune, appartenant jadis aux chantiers navals Dubigeon, et la grue grise, au Port autonome de Nantes-Saint-Nazaire.

Elle affiche un poids de 400 tonnes, une hauteur de 43 mètres et une puissance de levage de 80 tonnes.  
Elle subit une rénovation de douze semaines en 2006.

### MAILLÉ-BRÉZÉ



Le Maillé-Brézé est un escorteur d'escadre de la Marine nationale française de la classe T 47, baptisé du nom du célèbre marin Jean Armand de Maillé, marquis de Brézé. Il s'agit du troisième navire portant ce nom. Il est, depuis 1988, un navire musée ancré sur le quai de la Fosse à Nantes, et est classé au titre objet des monuments historiques depuis 1991.

347 hommes dont 19 officiers.



### BAR ROUGE

Situé sur la Loire, le Bar Rouge bénéficie d'un emplacement unique. Une nouvelle occasion pour un large public de profiter de ce panorama exceptionnel, jusque là réservé aux événements privés. La touche rouge, c'est une sélection de produits avec comme fil conducteur le goût et la qualité.

Ouvert 7 jours sur 7 de midi à minuit

02 40 71 73 75  
Accès Passerelle 1 du Nantilus



### HANGAR À BANANES

Le choix est astronomique et la vue panoramique... Soirées concert, déjeuners d'affaires, tables romantiques, tour du monde gastronomique, ou simple en-cas, Midi et soir, nos bars et restaurants vous accueillent.

Australian Cafe  
Horaires d'ouvertures : Tous les jours de 12H jusqu'à 4H (Jeudi-Vendredi-Samedi).

Le Ferrailleur  
lun / mar / mer / jeu / 15h00.....2h00



### HAB GALERIE

La HAB Galerie, exploitée par Le Voyage à Nantes, occupe une place centrale. Un espace accueillant 3 ou 4 expositions par an initiées par le FRAC, le Lieu Unique, le Musée des Beaux Arts de Nantes et l'ESBANM.

Librairie ouverte du mer au dim 13h00-18h00  
Horaires et tarifs en fonction des expositions temporaires.

Le Wind'o  
Ouvert du jeu au sam de 18h à 4h



### LA CACHETTE D'ALIBABETTE

Mieux que la caverne d'Ali Baba, la cachette d'Alibabette dévoile ses trésors - accessoires déco, luminaires, meubles restaurés - dans un univers féminin, joliment mis en couleur. Inspiration scandinave ou industrielle, il y en a pour tous les goûts !

37 rue de Gigant  
44000 Nantes  
Tél. 02 40 73 50 05



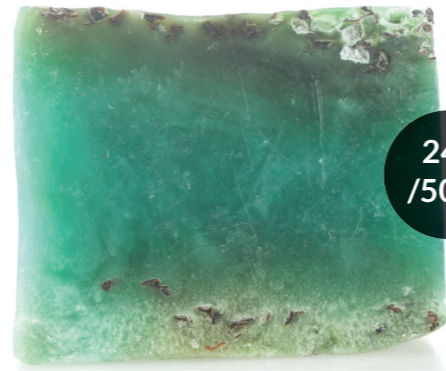




26\$ /500g

HONEY I WASHED THE KIDS

Miel anglais : Le miel est un liquide parfumé, sucré et collant produit par les abeilles. Les abeilles recueillent le nectar d'une variété de plantes, le transportent jusqu'à leurs nids et le convertissent en miel. La couleur, le parfum et les propriétés du miel sont déterminés par la source du nectar.



24\$ /500g

SEA VEGETABLE

Gros sel marin : Le chlorure de sodium est tout simplement le sel. Le sel est plein de minéraux. Les minéraux permettent de maintenir l'équilibre de l'eau essentielle pour les processus de vie sains. Ils stabilisent le système lymphatique et le pH du sang.



SULTANA OF SOAP

Abricots secs : L'abricotier (Prunus armeniaca) est largement cultivé dans l'hémisphère Nord. On pense qu'il est originaire de Chine et d'Asie du Sud Est, il s'est ensuite étendu à l'Arménie et en Europe.

26\$ /500g



FIZZBANGER

Pour un feu d'artifice senteur pomme d'amour ! Fizzbanger vous fait la promesse d'un bain spectaculaire et dynamisant. Plongez cette bombe de bain dans l'eau et observez-là se muer en une eau vivifiante couleur prairie.

5\$ /200g



SUNNYSIDE

Notre pain moussant gorgé d'agrumes vivifiants vous offre non seulement un bain en or mais également la bonne humeur qu'il vous manque grâce à tous les agrumes qu'il contient.

7\$ / 150g

“I was having so much fun in the shower today...”



**LUSH**  
FRESH HANDMADE COSMETICS



**Présentation du projet**

L'épopée Patatoïde est un projet né de l'idée de Marion et Adèle, deux diplômées de l'école d'Architecture de Nantes, qui a pour but de sensibiliser, fédérer et impliquer les étudiants nantais autour de l'alimentation locale et conviviale. A l'aide de la Patate cuisine mobile, elles vont à la rencontre des étudiants lors de tournées d'animations variées sur les campus universitaires. Ces animations s'organisent en collaboration avec les écoles, associations étudiantes et producteurs locaux. Elles ont missionné le Gang des Patates pour les aider à définir une communication adaptée.

**Objectifs**

Sur l'ensemble des supports de communication nous souhaitons doter le projet d'une image décalée et originale. Deux niveaux de cible ont été identifiés. La cible principale se compose des étudiants nantais, le but est de les faire adhérer au message, faire connaître les bons réflexes de consommation à adopter en les informant des alternatives possibles de consommation. Le cœur de cible se compose des associations étudiantes des universités et des étudiants déjà sensibles au message. L'objectif est d'impliquer les BDE dans la transmission du message.

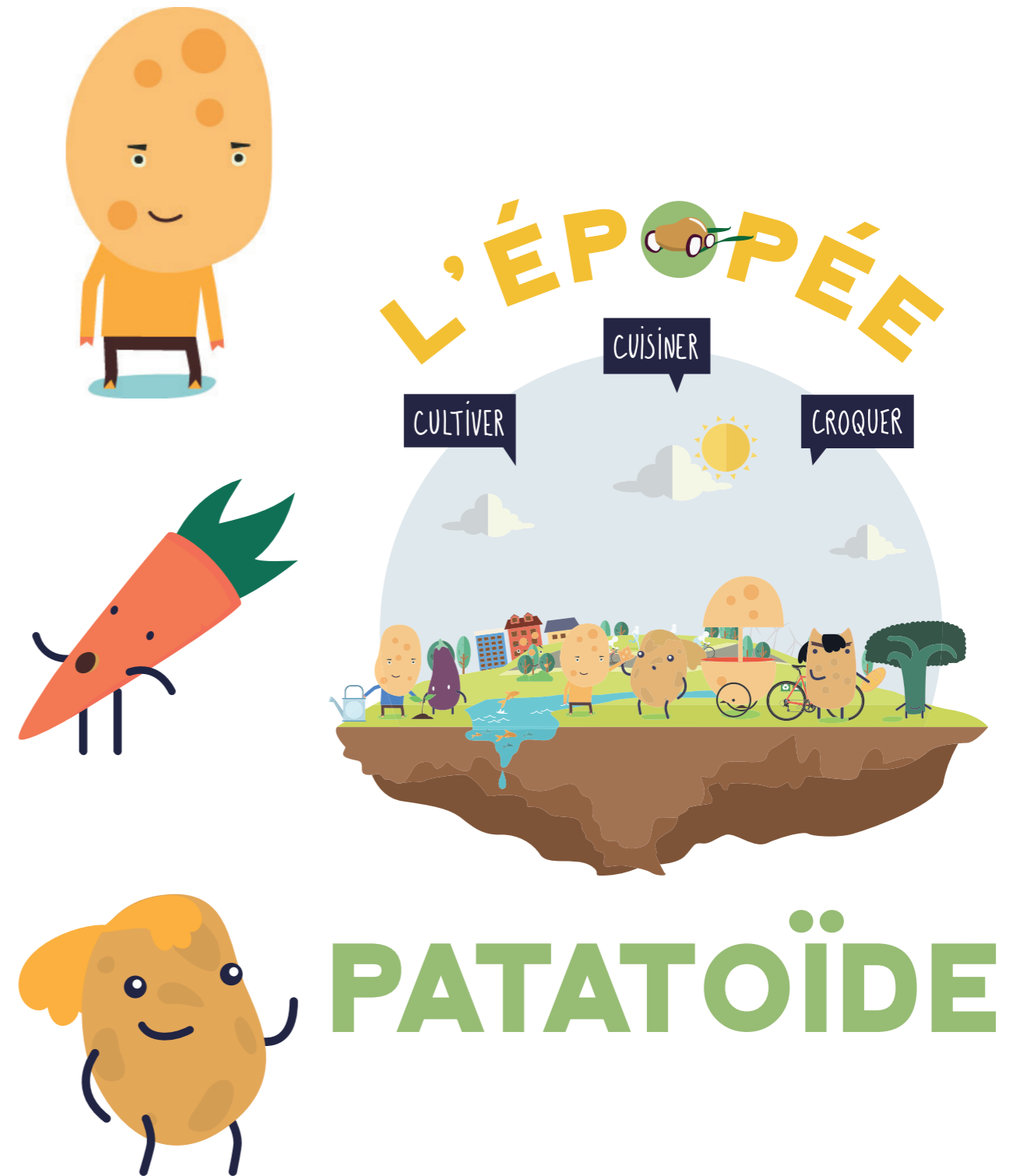
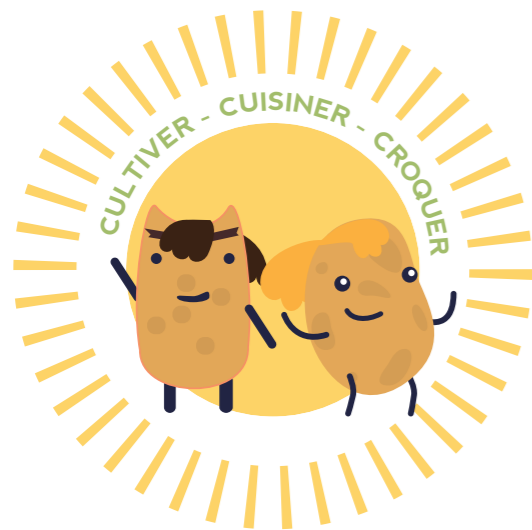
**Les moyens de communication**

Plaquette de présentation du projet à destination des associations universitaires nantaises afin de les impliquer dans la transmission du message. La plaquette est l'illustration du discours qu'ils doivent adopter auprès des étudiants. Elle est informative et contextualise le projet. Le ton est à la fois informatif et humoristique. Le caractère décalé et ludique de l'Épopée Patatoïde sont conservés dans la rédaction de la plaquette. Elle s'ouvre comme un livret.

Il était une fois, dans un monde où règne l'isolement, des super-patates en quête d'une alimentation locale et conviviale. Pour contrecarrer un système agricole lointain et irrationnel, elles choisirent de semer les graines du changement en rapprochant étudiants et agriculteurs locaux.

Grâce à des alliés de taille : les BDE, les producteurs locaux, la ville de Nantes et surtout Planet'Etudiants, elles voyagent de campus en campus à bord de leur patate-mobile et invitent les étudiants à venir festoyer et se rencontrer le midi et redécouvrir les saveurs d'antan lors d'animations et de dégustations.

Nous avons besoin de toujours plus de patates qui ont la frite et qui veulent mettre la main à la pat'ate.







## RENTRER DANS LA BULLE

L'emballage est une bulle qui renferme la Bubbled dans un cocon. Le cocon évoque le côté chaleureux et le bien être à l'intérieur du foyer. La transparence permet de visualisé le type d'ampoule que l'on souhaite. Gagnez en confort grâce à la technologie d'éclairage LED



### LE PACKAGING

- Matière plastique
- En forme de bulle
- Ouverture facile, tirer de part et d'autre de la languette pour ouvrir la boule en deux et découvrir l'ampoule.



### L'AMPOULE

- LED
- Motif au choix dans deux gammes différentes
- Adapté à des environnements froids pour apporter de la chaleur



### L'ÉTIQUETTE

- Pantône Vert au recto avec le logo Bubbled
- Papier cartonné
- Au verso le code barre et les caractéristiques de l'ampoule sur fond blanc







**BUBBLEDII**  
ÉCLAIREZ, VIVEZ, RESSENTEZ



A



## ON SE TAPE L'AFFICHES

Ibus. Cus dolupta verumet quis volupta volorehent fuga. Et quias etur? Iciducium volut fugia natiorum atem quiamSun-turibus, aute serit ellore ni sit et quam, num auda des non res

- L'ACCROCHE**
- Jack's Candlestick
  - Corp 108 et 74
  - Couleur Blanc

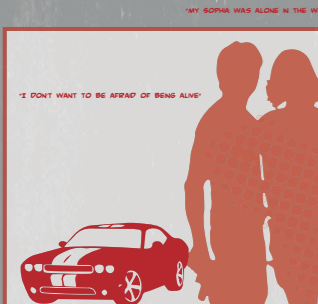
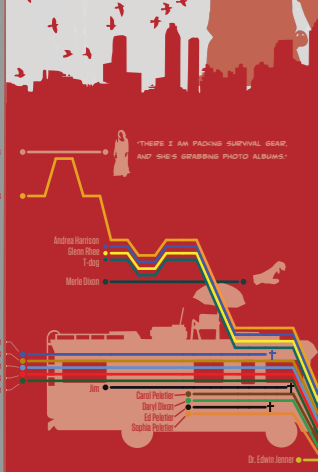
- LE VISUEL**
- Visuel jusqu'au bord du format
  - Corp 108 et 74
  - Couleur Blanc

- LE LOGO**
- Choix libre selon l'affiche
  - Taille 968px 333px
  - Couleur Blanc



# THE WALKING DEAD

RENCONTRE ET MORT DES PERSONNAGES



## DATAVISION

PAR LAURE NARLIAN

Une image vaut souvent plus qu'un long discours. Pour une simple raison : la vue est de loin le plus rapide et le plus puissant de nos sens. Face au flux de données, de chiffres et d'infos qui saturent en permanence nos écrans et nos esprits, tomber sur une belle infographie est souvent un soulagement, « comme de tomber sur une clairière au milieu de la jungle ». Fort de ce constat, David McCandless, écrivain, journaliste et designer anglais, propose avec ce livre une nouvelle science visuelle de l'information. A la fois puissamment éclairant et extrêmement esthétique, mais aussi drôle, son « Datavision » jette un pont prometteur entre art et information.

Le datajournalism, kesako ?

Qu'est-ce que le datajournalism ? Une tendance émergente du journalisme qui consiste à interroger et faire parler des données brutes et souvent rébarbatives (statistiques, rapports, bilans), pour en extraire la substantifique moelle et en tirer une information inédite qui ait du sens.

Le datajournalisme s'appuie en grande partie sur l'aspect visuel : il s'agit souvent de résumer l'information et le message en un graphisme, parfois interactif, qui en dit plus long que des centaines de mots. Dans l'idéal, l'info doit « sauter aux yeux », littéralement.

David McCandless est le nouveau pape de cette science à cheval entre graphisme et journalisme. Ce livre, qui rassemble une centaine de ses Datavisions, constitue à la fois une porte d'entrée ludique et attrayante dans l'univers du data journalisme et une mine d'inspiration inépuisable pour les professionnels.

Son champ d'investigation est aussi vaste que l'univers (nature, science, économie, religion, web, musique etc...) et va du plus futile (barbes et moustaches) au plus grave (Montée des eaux, combien de temps nous reste-t-il ?).





**COMBAT DEVANT L'HÔTEL DE VILLE**  
Parodie.



**DIVERS**

**EN VRAC**

Travaux en vrac. Illustrations. Travail typographique. 3D. Plume. Vectoriel. Mais je fais également du Web et des logos ainsi que du packaging et bien plus encore...

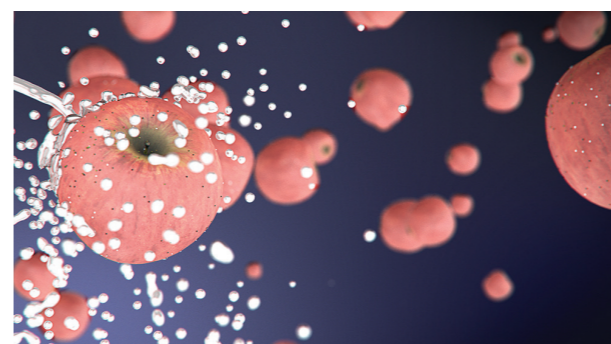
**ÉCRITURE AUTOMATIQUE**

Travail à la plume.



**POMME 3D**

Travail sur C4D.



1/TYPOGRAPHIE Cinéma 4D 2/COMPOSITION Illustrator 3/PHOTOMONTAGE Photoshop 4/VODKA Cinéma 4D 5/CERF Blender 6/LOUIS ROYER Cinéma 4D 7/PROTRAIT Illustrator 8/LOGO PRUN' Logo pour Radio





**ABSOLUT**  
*Country of Sweden*  
**VODKA**

*... years of Swedish tradition  
... vodka has been sold under the name  
Absolut since 1879.*

**40% ALC./VOL. (80 PROOF) 1 LITER**  
**IMPORTED**  
PRODUCED AND BOTTLED IN ÅRSJÖ, SWEDEN  
BY THE ABSOLUT COMPANY  
A DIVISION OF V&S VIN & SPRIT AB

**IMPORTED**